

modélistes plus patients pourront peindre entre les fausses membrures et faire ressortir celles-ci en les vernissant.

Le pont, entièrement recouvert de lattes, demande un peu de minutie, mais l'effet rendu récompense largement le travail. Il faut noter que, mise à part la coque, tout le reste est en bois, excellent, ce qui est très agréable pour la construction et l'aspect final.

## L'habitacle

C'est une sorte de toit qui protège à la fois les passagers et la machinerie. Sa constitution est assez tourmentée, avec ses petits bouts de bois, baguettes, traverses, etc... dans tous les sens. L'ajustage avec les parois de la cabine est à faire pratiquement sur place. Les rodhoïds de la cabine ne sont pas particulièrement réjouissants à ajuster et à maintenir définitivement en place. Prendre son mal en patience pour réussir, car c'est ce qui donne toute la "gueule" au bateau, entendez la silhouette caractéristique des chaloupes anglaises du début du siècle.

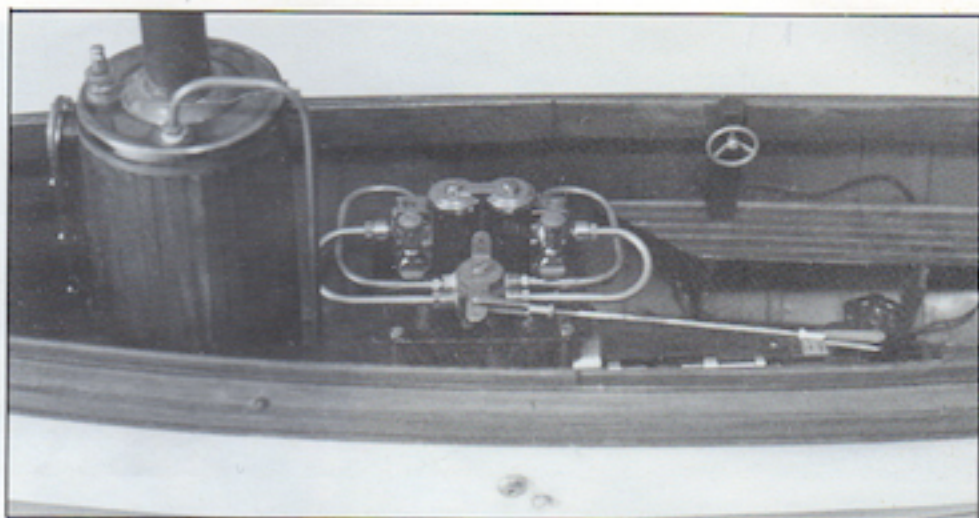
## Montage machinerie

Votre ensemble étant déjà très familiarisé avec vous, ou vous avec lui, il ne reste plus qu'à l'installer dans la coque, aux endroits prévus, sur le plancher. L'échappement du moteur se fait sur le côté de la coque, par une sortie prévue à cet effet, que vous placerez à 1 cm minimum au-dessus de la flottaison. Raccordez l'axe du moteur avec l'arbre d'hélice, par le petit cardan livré dans la boîte.

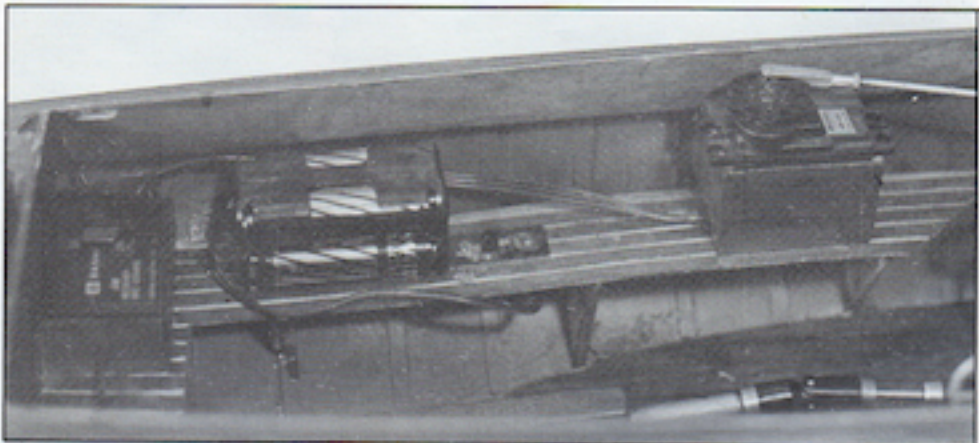
## La radio

Simple à installer, mais pas discrète du tout : seul le servo du gouvernail se trouve caché sous le panneau de pont arrière. Le reste n'est pas facile à dissimuler, et comme, en général, je ne suis jamais très inspiré pour installer les petites boîtes électroniques, je me suis retrouvé avec l'interrupteur et le récepteur tranquillement posés sur une banquette. Le servo du moteur aussi, mais un peu caché par des petits morceaux de contre-plaqué, pour faire joli et consolider sa fixation, la manœuvre du levier de vapeur étant assez dure. Pour l'accu, une petite caisse de bois, le protège des éclaboussures et le cache.

Ma PATRICIA est équipée d'une radio 2 voies, de marque Sanwa, modèle Dash, la radio qui porte plus loin que loin ! C'est un ensemble à piles, très économique.



La machinerie ; remarquez le lattage de la chaudière, et l'inverseur de marche, au premier plan.



Installation radio "à l'air libre" ; on doit pouvoir faire mieux.

## A l'eau

Comme vous pouvez le constater, les essais et les poses photos eurent lieu sur une petite rivière de Saône-et-Loire, la "Natouze" que je vous mets au défi de dénicher, mais qui est parfaitement à l'échelle de la chaloupe. Voyez vous-même, le réalisme est saisissant, on s'y croirait et les joies de la navigation flirtent avec l'enivrement, on est en Bourgogne !

La vitesse ne donne pas de frayeurs, c'est normal avec ce genre de bateau ; n'était-il pas destiné à la promenade ?

Pour un prix tout à fait raisonnable, je pense que vous prendrez beaucoup de plaisir à construire et à faire naviguer cette maquette et n'oubliez pas... elle possède une marche arrière.

B. R.

NDLR : Les productions de Krick sont distribuées par Scientific-France.

## Euromodel

Gagliardi Antonio  
BP 65 - 55202 Commercy

Usinage et distribution directe  
accastillage de marine ancienne  
pour modèles réduits VPC.

Documentation et échantillons  
Gratuits contre 3 timbres à 2,20 F.

## LE MANS MODELISME

Bois-Accessoires  
Radios - Moteurs

Vente par correspondance

Expéditions immédiates

22, rue Montoise  
72000 Le Mans  
43.24.48.32

Tarif 87 contre 3 timbres